

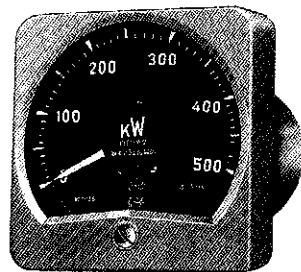
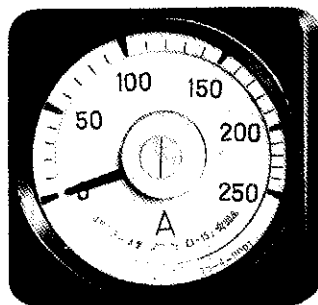
# 广角度电表

13、45、63C (L) 广角度电测量指示仪表

13、45、63<sup>C</sup><sub>L</sub>

# 广角度电测量指示仪表

嵌入安装在船舶、机车、电站、矿山冶金、石油化工和其它移动电力设备装置上,用于测量交直流电流电压,交流过载电流、频率、功率、无功功率、功率因数和绝缘电阻等用。也可作为非电量转换为电量的二次仪表。



## □ 主要技术指标

精度: 直流表: 1.5 级

交流表: 2.5 级

(防溅式, 耐振动)

使用条件: 温度: -25~55°C

湿度: 不超过 98%RH

## □ 型号规格

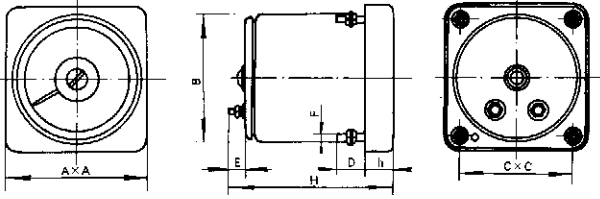
型号	名称	测量机构系列	准确度等级	测量对象	测量范围	接入方法	标度尺展开角	标度尺长度 (mm)	重量 (kg)	附注
63C11-A 63C12-A 45C3-A 13C3-A 45C1-A 13C1-A	直流 电流表	磁电系	1.5	直流电流	500、800 $\mu$ A; 1、2、3、5、10、15、20、 30、50、75、100、150、200、300、 500mA; 1、2、3、5、7.5、10A	直接接入	230°	115	0.9	63C12-A 型 标度盘可向 左、右旋转 120°。 根据需要可 以制成双向 刻度。
15、20、30、50、75、100、150、 200、300、500、750A; 1、1.5、 2、3、4、5、6、7.5kA					配用 75mV 外附定值分 流器接入	170		1.4		
63C11-V 63C12-V 45C3-V 13C3-V 45C1-V 13C1-V	直流 电压表	磁电系	1.5	直流电压	3、7.5、10、15、20、50、75、100、 150、250、300、350、500、600V	直接接入	230°	242	1.8	
170								3.2		
45C3-V-M $\Omega$ 45C1-V-M $\Omega$	直流 电压	磁电系	V:1.5 M $\Omega$ :2.5	直流电路 中的电 压和绝 缘电阻	150、300、350V, 有效 0.01-1M $\Omega$ 150、250、300V, 有效 0.01-1M $\Omega$		230°	V:170	1.4	
13C3-V-M $\Omega$ 13C1-V-M $\Omega$	一兆 欧表							M $\Omega$ :70	3.2	
								V:242	1.8	
								M $\Omega$ :90	3.8	

型号	名称	测量机构类别	准确度等级	测量对象	测量范围	接入方法	标度尺展开角	标度尺长度 (mm)	重量 (kg)	附注
63L10-A 45L1-A 13L1-A	交流 电流表	整流系	2.5	交流电流: 测量额定工作频率为50 400或427Hz的交流 电流交流过载 电流	0.5、1、2、3、5、10、20A	直接接入	230°	115	0.9	
45D1-A 13D1-A		电磁 电动系			5、10、20、30、50、75、100、150、 200、300、400、600、750、800A; 1.15、2、3、4、5、6、7.5、10kA	经次级电流 为5A的CT 接入		170	1.5	
63L10-A1 45L1-A1 13L1-A1	交流 过载 电流表	整流系	2.5	在过载网络中测 量额定工作频率 为50、400或 427Hz的交流电 流	0.5、1、2、3、5、10、20A 5、10、20、30、50、75、100、150、 200、300、400、600、750、800A; 1.15、2、3、4、5、6、7.5、10kA	直接接入 经电流互 感器接入 (次级电流5A)	230°	115 170 242	0.9 1.5 1.9	过载电流范围均 按6倍要求
63L10-V 45L1-V 13L1-V	交流 电压表	整流系	2.5	交流电压: 测量额定工作频率 为50、400或427 Hz的交流电压	30、50、75、100、150、250、 300、450、500、600V	直接接入	230°	115	0.9	
45D1-V 13D1-V		电磁 电动系			450V	经380/100V或 380/127VPT接入		170	1.5	
63L10-Hz 45L1-Hz 13L1-Hz	频率表	整流系	2.5	交流电路 中的频率	3.6、7.2、12、18、42kV	经电压互感器接 入(次级电压100V)	230°	242	1.9	
45D1-Hz 13D1-Hz		电磁 电动系			30、150、250、450、 450V	直接接入 经380/100V或 380/127VPT接入		170	2	
63L10-W 45L1-W 13L1-W	功率表	整流系	2.5	二相交流电路中 在平衡或不平衡 相负载下的有功 功率	45~55、55~65、350~450、 380~480Hz	额定电压:127、220V 380V(经380/100 或380/127VPT接入)	230°	115 170 242	0.9 1.4 1.8	配用FH8型 变换器 重1kg
45D1-W 13D1-W		电磁 电动系			45~55、350~450、 380~480Hz	额定电压:127、220V 380V(经380/100 或380/127VPT接入)		170 242	2 2.7	
63L10-VAR 45L1-VAR 13L1-VAR	无功 功率表	整流系	2.5	三相交流电路中 在平衡或不平衡 相负载下的无功 功率	额定电流:5A~10kA 额定电压:127、220V 380V~380kV	经次级电流 为5A的CT接入 直接接入 经次级电压 为100V的PT接入	230°	115 170 242	0.9 1.4 1.8	配用FH12型 变换器, 重1.8kg
63L10-COSφ 45L1-COSφ 13L1-COSφ	功率 因数表	整流系	2.5	三相交流电路中 在平衡的相负载 与对称电压下的 功率因数	0容-1-0感性 额定电流:5A 额定电压:127、220V 380V	经380/100 或380/127VPT接入	230°	115 170 242	0.9 1.8 2.32	63L10-COSφ型 配用FH10型 变换器, 重1kg
45T1-COSφ 13T1-COSφ		电磁 电动系			180°	141 198		2.5 3.2		
45T1-S 13T1-S	整步表	电磁系	±3°	二个二相交流电 机同步指示	额定电压:127、220V 380V	经380/100 或380/127VPT接入	360°		2.5 3.2	
63C11-MΩ 45C3-MΩ 13C3-MΩ	高阻表	整流系	2.5	交流电路中的绝 缘电阻	0-5Ω(有效范围0.01-1MΩ) 额定电压:127、220V 380V	经380/100 或380/127VPT接入	230°	115 170 242	0.9 1.4 1.8	配用FH14型 变换器, 重1.2kg
45C1-MΩ 13C1-MΩ		磁电系			170 242	3.2 3.8		配用FY69型 附加装置重1.8kg		
DJS-I	机车 速度 转速表	磁电系	1.5	机车运行速度	0-120公里/小时,0-150公里/小时 (仪表灵敏度为7.5mA、3mA) 0-1000转/分,0-1500转/分 (仪表灵敏度为3mA)		230°	170	1.3	配用DJS-I型 机车速度 传感器

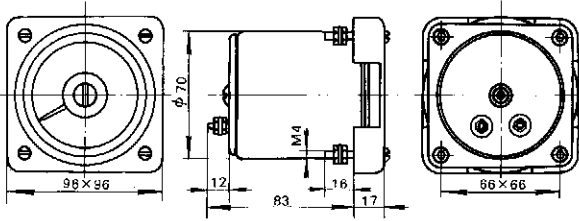
□ 外形及安装尺寸

单位: mm

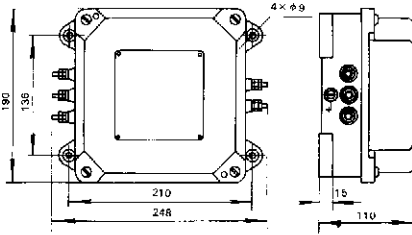
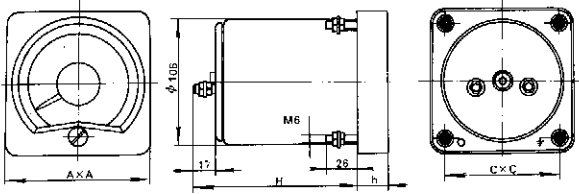
● 13.45, 63<sup>C</sup>



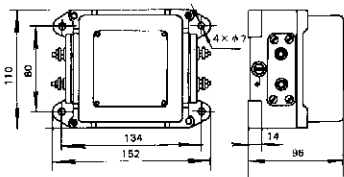
● 63C12-A, V



● 13.45<sup>C</sup><sub>D</sub>

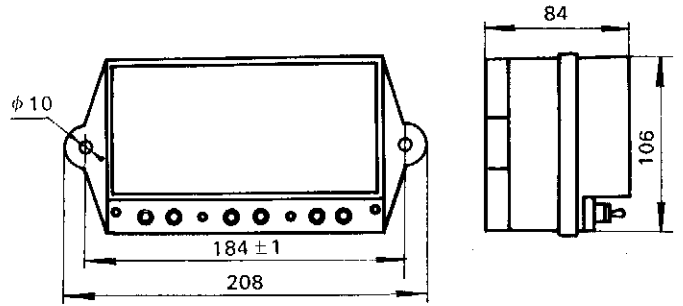


FY50 型附加装置外形尺寸图



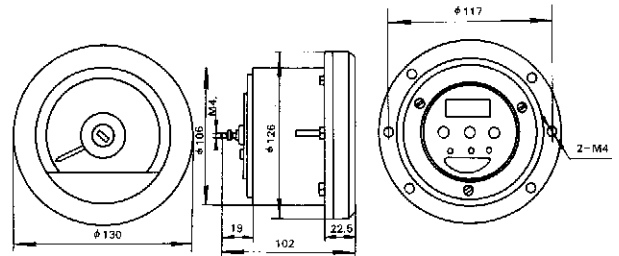
FY58、FY69 型附加装置外形尺寸图

型号	A	B	C	D	E	F	H	h
63C11-A, V, MΩ	80	φ 70	64	16	12	M4	100	16
63L10-Hz, W, VAR, COSφ								
63L10-A, A1, V	80	φ 70	64	16	12	M4	120	16
45C3-A, V, V-MΩ, MΩ	120	φ 106	96	27	18	M6	116	20
45L1-Hz, W, VAR								
45L1-A, V	120	φ 106	96	27	18	M6	137	20
45L1-COSφ	120	φ 106	96	27	18	M6	151	20
13C3-A, V, V-MΩ, MΩ	160	φ 106	128	26	18	M6	108	24
13L1-Hz, W, VAR								
13L1-A, V	160	φ 106	128	26	18	M6	133	24
13L1-COSφ	160		128	26	18	M6	151	24



FH8、FH10、FH11、FH12、FH14 变换器外形尺寸图

型号	A	C	H	h
45C1-A, V, V-MΩ, MΩ	120	96	137	27
45D1-A, V, Hz				
45D1-W, 45T1-COSφ, S	120	96	147	27
13C1-A, V, V-MΩ, MΩ	160	128	135	35
13D1-A, V, Hz				
13D1-W, 13T1-COSφ, S	160	128	145	35



DJS-1 型机车速度转速指示表

□ 订货须知

- 订购时, 必须将产品的型号、名称、量限填列清楚, 注意电表标度盘色别带借光、刻度等要求。
- 订交流电表时, 须说明及配套要求外, 但不供应互感器。

- 订直流电表时, 定量分流器及定值导线, 除特殊外均分别按 75mV 及 0.035Ω 制造, 但不供应定值导线。
- 有关 DJS-I 型机车转速装的配套由用户自备。