

UQK-66系列

浮球液位控制器

UQK-66 系列浮球液位控制器适用于工业生产过程中敞开或承压容器内的液位控制。控制器分防爆和非防爆两大类。具有使用安全、性能可靠、维修方便等优点。

UQK-66 系列浮球液位控制器不适用粘度过大, 容易结晶及对碳钢或不锈钢有腐蚀作用的介质。

主要技术指标

型号	测量范围 mm	工作压力 MPa	介质温度 ℃	切换差 mm	开关种类	开关布置	安装型式
UQK-66A-1	随检测 点安装	6.4	250	5~35	微动开关	单层单开关	外浮子式 侧底法兰
UQK-66A-2						单层双开关	
UQK-66B-2			水银开关		单层双开关		
UQK-66C-1	200~300	2.5	200	无级调整	微动开关	单层单开关	内浮子式 顶置法兰
UQK-66C-2				5~35		双层单开关	
UQK-66C-3				无级调整			

注: 单开关为单刀双掷, 双开关是指二只单开关。

防爆控制器的开关均为水银开关, 且为双开关。控制器材质有普通钢和不锈钢两种。

介质密度: $0.8 \sim 1.2 \text{g/cm}^3$

环境温度: $-10 \sim 85 \text{℃}$

触点容量: 微动开关: 380V, 50Hz, 1A (阻性), 0.5A (感性)

水银开关: 250V, 50Hz, 3A (阻性), 1.5A (感性)

防爆等级: dII BT3

UQK-66C 型吊索为长度等于 3m 的不锈钢钢丝绳。

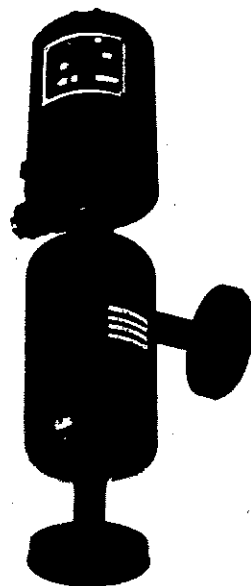
结构原理

● UQK-66A、-66B

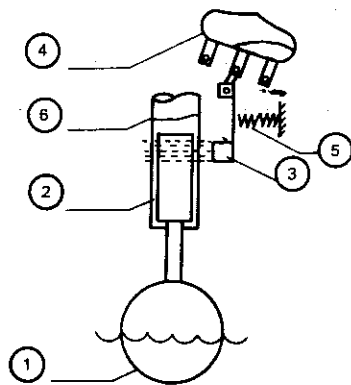
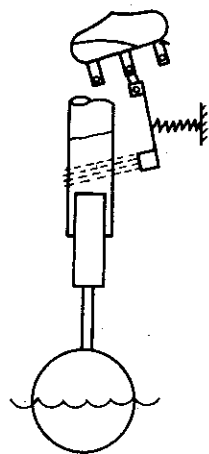
浮球 1 随液位的上升上浮, 与浮球连接的铁芯 2 进入磁钢 3 的作用区内, 吸引磁钢带动水银开关 4 (或微动开关) 动作, 使触头闭合或开启。液位下降, 铁芯下移, 退出磁钢作用区, 磁钢被拉簧 5 拉回, 开关复位。开关和磁钢部件由密封管 6 与液体完全隔离。

● UQK-66C

浮子 3 通过吊索 1 悬于拉簧 2 上, (浮子实际是沉簧) 当液位升高 H 后, 改变了浮子所受浮力, 使拉簧受力变化, 向上位移 G, 导致与其连接的铁芯 4 同磁钢 5 作用, 联动开关 6 动作。由于拉这簧的位移距离 G 比液位变化距离 H 小得多, 因此可实现较大的液位差动变化。

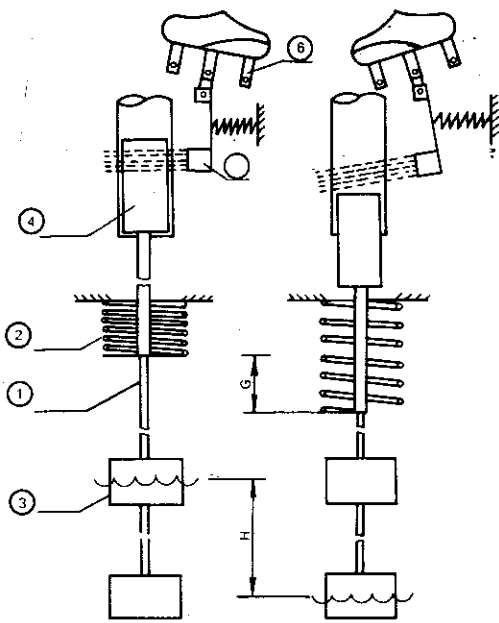


工作原理图



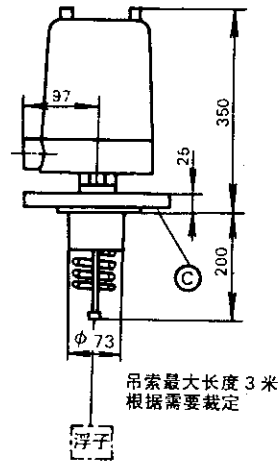
UQK-66_{A/B} 工作原理图

工作原理图



UQK-66C 控制器工作原理图

● UQK-66C



● 浮子外形尺寸:

UQK-66C-1C	UQK-66C-2C	UQK-66C-3C

注: ● 法兰 A 采用一机部标准 JB82-59. Pg64. Dg20 凸面法兰。

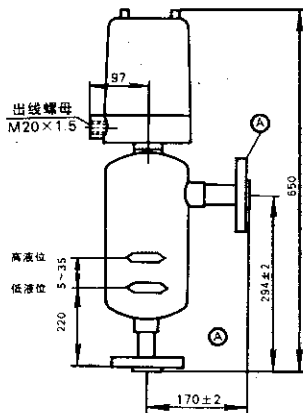
● 法兰 C 采用国家标准 GB2555, 2556-81. PN40, DN80 凸面法兰(GB2555, 2556-81 替代 JB76-59)。

● UQK-66C 型控制器的切换差值可以通过调整浮子来设定。

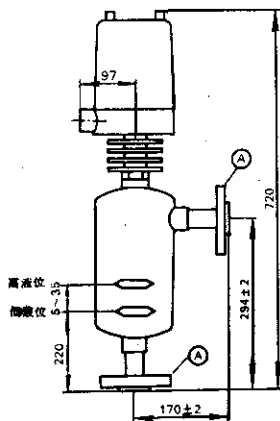
外形及安装尺寸

单位: mm

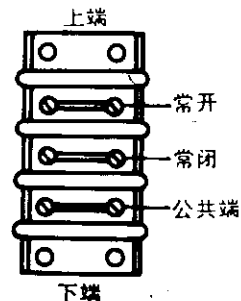
● UQK-66A



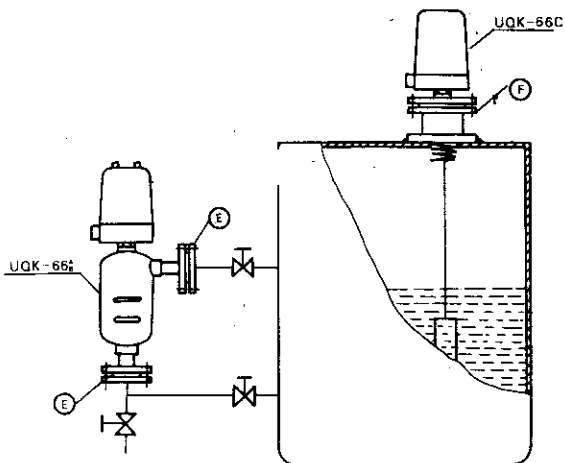
● UQK-66B



接线端子图



□ 安装示意图



注：法兰 E 和法兰 F 由用户制造。法兰 E 制造尺寸符合一机部标准 JB82-559, Pg64, Dg20 凹面法兰，法兰 F 制造尺寸符合国家标准 GB2555,-2556-81, PN40, DN80 凹面法兰。

□ 订货须知

- 订货须注明, 名称;
- 订 UQK-66C 型须注明法兰材质要求 (普通钢或不锈钢)。
- UQK-66^A_B 须注明材质 (不锈钢或普通钢)