

Q96, Q72-WMC, Q96, Q72-WM 单相功率表

嵌入安装在船舶或其他移动电力设备装置上，
 测量单相交流电路中的有功功率。

□ 主要技术指标

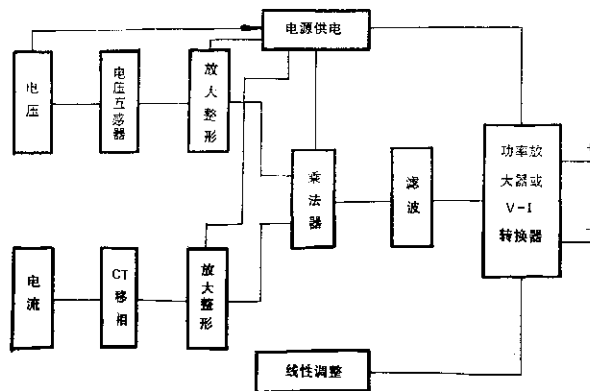
- 精度: 1.5 级
- 测量范围: 详见附表
- 外壳防护: 按 IP42
- 前面板尺寸: 96×96mm, 72×72mm 二种
- 仪表偏转角: Q72-WMC, Q96-WMC: 90°
 Q72-WMCZ, Q96-WMCZ: 240°
- 仪表标度尺: 白色底黑色刻度, 如需设定值可划红线。
- 额定电压: 220V, 100V, 380V/100V
- 额定频率: 50Hz, 60Hz
- 额定电流: 5A, /5A
- 仪表安装: 用 4 个对角支架固定
- 环境温度范围: -25~55℃
- 重量: Q96-WMC: 0.75kg; Q72-WMC: 0.25kg
 Q96-WMCZ: 0.8kg; Q72-WMCZ: 0.35kg
- 变换器: 1.2kg(Q72 专用)

□ 结构原理

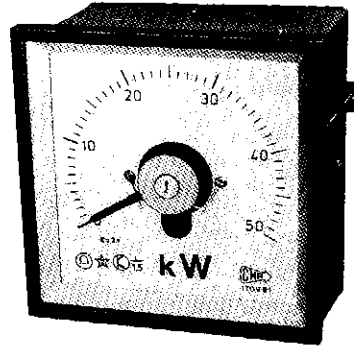
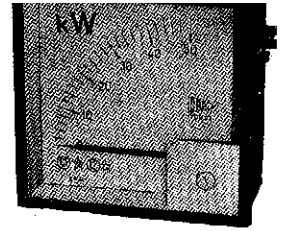
仪表采用磁电系测量机构, 并有将功率转换成电压信号的变换器。

仪表变换部分是将待测功率变为 DC 0~3V 信号, 变换器采用内附或外附, 其原理框图如下:

被测电流经互感器, 电流-电压转换器, 电压经取样电路后, 送入乘法器, 乘积经滤波, 再电压放大, 转换成 DC 0~3V 信号, 驱动测量机构。稳压电路电源取待测电压。



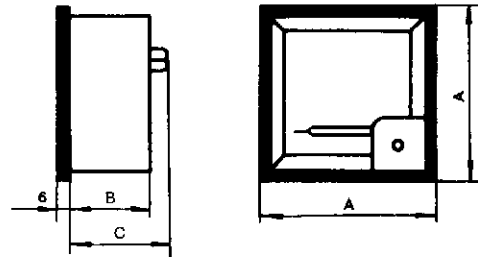
工作原理框图



□ 外形及尺寸

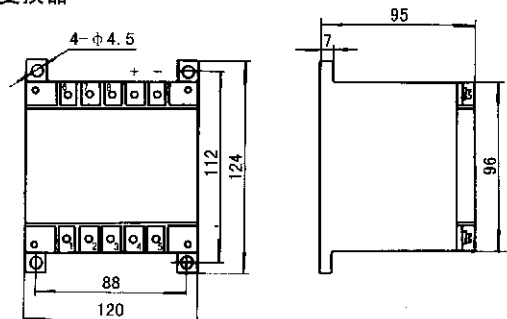
单位: mm

● 指示表



型号	A(mm)	B(mm)	C(mm)	开孔(mm)
Q96	96	122	138	92×92 ^{+0.5}
Q72	72	53	69	68×68 ^{+0.5}

● 变换器



功率变换器尺寸

