

XJP-42A/B

转速数字显示仪

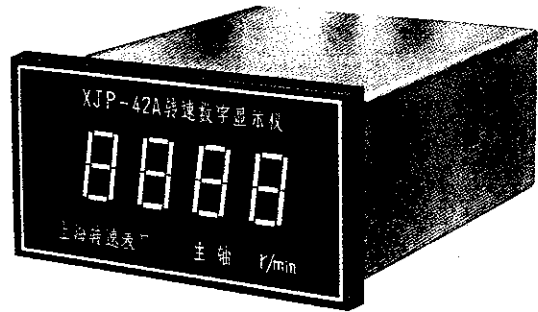
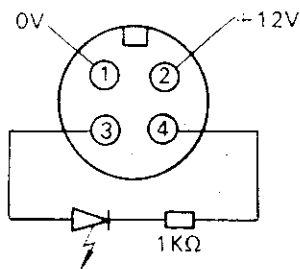
XJP-42A/B 是一种面板安装式四位数字显示的测速仪表。采用单片微机，体积小、重量轻、字形清晰、安装方便。信号输入端采用光电耦合方式，有较好的抗干扰性。当使用 LJ 或 3SG 系列接近开关作转速传感器时，只要求被测轴上有一个金属突出物便可进行非接触式转速测量。配本厂 SZHG-01 霍尔效应式转速传感器能进行接触式转速测量。仪表的另一个特点是与一般的数字测速仪比较没有 ± 1 个数字的附加测量误差，所以适用于测量低转速的场合。XJP-42A 是通用型的测速仪，测量单位是 r/min。XJP-42B 是专用测速仪，与 XJP-42A 比较多了一步 $T=k/n$ 运算，k 由用户提出，测量单位是 min/r。本仪表用于低转速测量，传感器的传输线长度可达 50m。可连续使用，适宜工业现场测量动力设备的转速。

主要技术指标

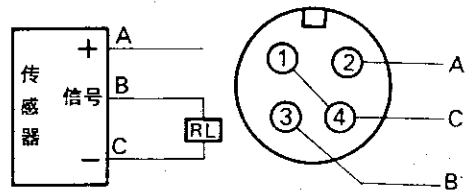
- 测量范围: 6~9999r/min(0.1Hz~166.6Hz)
- 输入信号要求: "0" $\leq 1\text{mA}$ "1" $\geq 4\text{mA}$
- 采样时间: $1\text{s} \leq T \leq 1\text{s}$ 加 1 个被测周期
- 测量精度: 0.02%
- 采样方式: 自动连续
- 工作条件: 环境温度 0~40°C, 相对湿度 $\leq 85\%$ 无腐蚀性气体
- 电源: AC 220V 50Hz
- 外形尺寸: 75×140×172(mm) 高×宽×深
- 开孔尺寸: 132×67mm
- 重量: 约 1.2kg

接线端子图

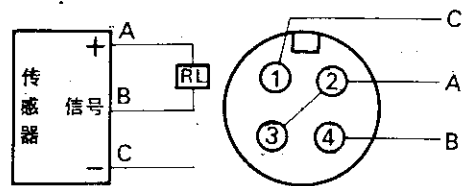
- 仪表后面板输入插座接线图



- 使用的传感器为 '1' 驱动形式接线图



- 使用的传感器为 '0' 驱动形式接线图



外形及开孔尺寸

单位: mm

