

CZ-800

船用磁性转速表

本仪表主要用以测量柴油机的转速,也适用于测量机车及其他类型的发动机的转速。

主要技术指标

使用条件:环境温度 $0\sim 60^{\circ}\text{C}$,相对湿度 $\leq 85\%$ 。

基本误差:当周围温度为 $20\pm 2^{\circ}\text{C}$ 时,转速表的基本误差为测量上限值的 $\pm 1.5\%$ 。

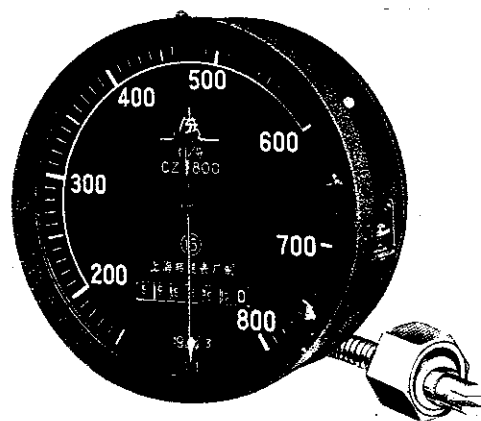
温度影响:当温度每改变 10°C 时,示值附加误差不超过基本误差的绝对值。

回差:转速表的示值回差不超过基本误差的绝对值。

附件:每只表附带软轴一根,软轴长分 230mm, 275mm, 850mm 三种,用户单位任选一种。

规格

规格 r/min	比例
150~800	1:1
100~1000	1:1
200~2000	1:2



外形及安装尺寸

单位: mm

