

LZ-807

机车转速表

机车转速表是专门用来测量内燃机车的柴油机转速,也可以用来测量各种动力机械的转速。

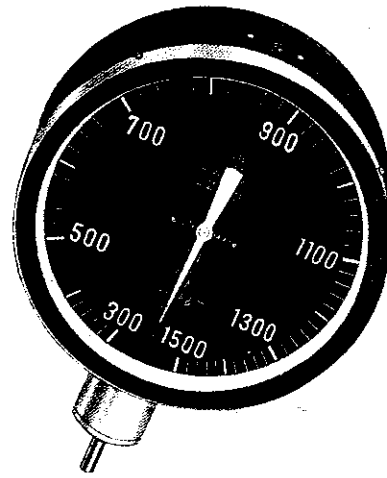
主要技术指标

使用条件: 转速表在环境温度为 $-20\sim 50^{\circ}\text{C}$, 相对湿度在 85% 以下的环境中正常工作。

基本误差: 转速表在 $20\pm 2^{\circ}\text{C}$ 的情况下, 基本误差为测量上限值的 $\pm 1\%$ 。

温度影响: 当温度从 $20\pm 2^{\circ}\text{C}$ 变化到 $-20\sim 50^{\circ}\text{C}$ 时, 转速表的温度附加误差不超过基本误差限的绝对值。

外观: 转速表表面底为黑色, 字为白色, 白指针(有特殊要求可点夜光)。



测量范围

转速 r/min	比例
200~1000	1:1
300~1500	1:1

注: 特殊规格, 特殊比例, 可在订货时由供需双方商定。

外形及安装尺寸

单位: mm

