

LZ-804.806

固定离心转速表

本仪表主要用以测量各种机器设备的转速。

主要技术指标

使用条件: 转速表在环境温度为 $-20 \sim 50^{\circ}\text{C}$, 相对湿度在 85% 以下的环境中正常工作。

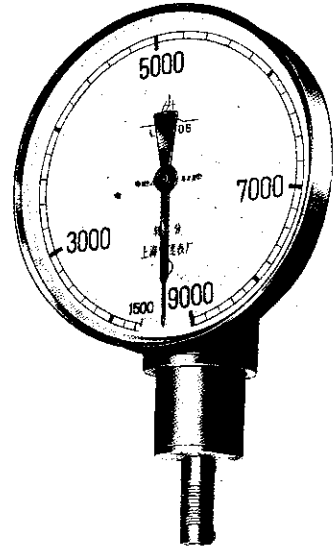
基本误差: 转速表在 $20 \pm 2^{\circ}\text{C}$ 的情况下, 基本误差为测量上限值的 $\pm 2\%$ 。

温度影响: 当温度从 $20 \pm 2^{\circ}\text{C}$ 变化到 $-20 \sim 50^{\circ}\text{C}$ 时, 转速表的温度附加误差不超过基本误差限的绝对值。

型号规格

规格 r/min	比例	ϕA	ϕC	L
50~300	1:1	LZ-804	LZ-804	LZ-804
		$\phi 100$	$\phi 36$	L=48
LZ-806		LZ-806	LZ-806	
$\phi 150$		$\phi 40$	L=37	
100~600		"	"	"
150~900		"	"	"
200~1200		"	"	"
300~1800		"	"	"
400~2400		"	"	"
500~3000		"	"	"
750~4500	"	"	"	
1000~6000	"	"	"	
1500~9000	"	"	"	
2000~12000	"	"	"	

注: 特殊规格比例, 可在订货时由供需双方商议确定。



外形尺寸

单位: mm

