

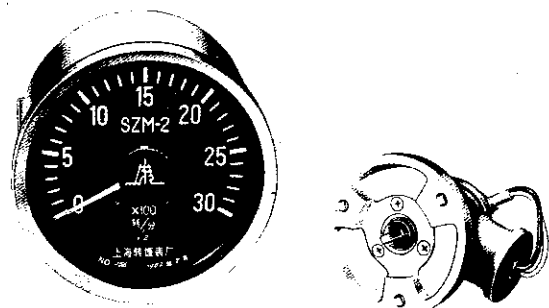
## SZM-2.3

# 磁电转速表

SZM-2、3 型磁电转速表, 由转速传感器与指示器两部分组成, 能远距离测量发动机转速(传感器与指示器传输线不定向, 最大长度为 50m), 可用于测量各种车辆、船舶、印刷、纺织、建筑机械以及各种类型的动力设备的转速。

本仪表均需配用 SZMB-7 或 SZMB-8 型二种传感器。

一只传感器可同时带动两个或三个表头, 供二处或三处指示转速。



### □ 主要技术指标

使用条件: 转速表环境温度为  $-10 \sim 60^{\circ}\text{C}$ , 相对湿度  $\leq 85\%$ 。

基本误差: 转速表在  $20 \pm 2^{\circ}\text{C}$  的情况下, 基本误差为测量上限值的  $\pm 1.5\%$ 。

温度影响: 当温度每改变  $10^{\circ}\text{C}$  时, 示值附加误差不大于基本误差限的绝对值。

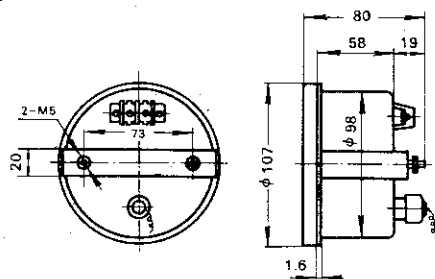
### □ 外形尺寸

### □ 量程规格

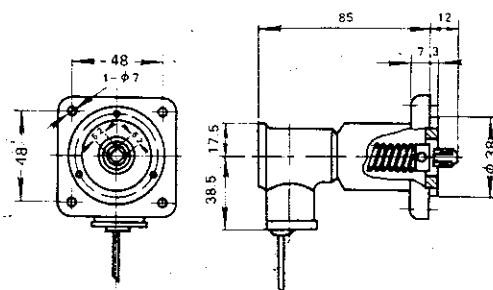
转速 r/min	比例
0~1000	1:1
0~1500	1:1
0~3000	1:1或1:2

单位: mm

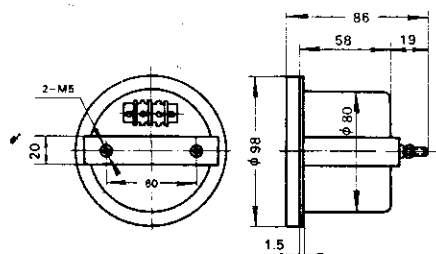
#### ● SZM-3 接收器



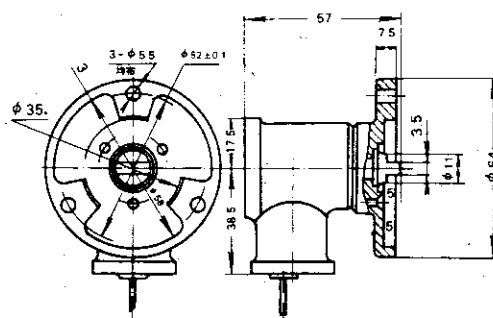
#### ● SZMB-8 转速传感器



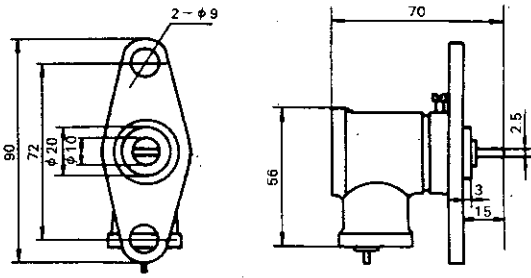
#### ● SZM-2 接收器



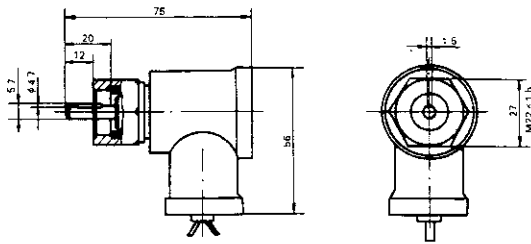
#### ● SZMB-7 转速传感器



● SZMB-7A 传感器



● SZMB-7B 传感器



● SZMB-7C 传感器

