

## SZM-4

# 磁电转速表

SZM-4 磁电转速表是由指示器和传感器两部分组成。采用轴颈式广角度仪表作为指示器,具有耐振动耐冲击性能好,指示稳定,可靠性高等优点。通过传输线联接无需外接电源,能远距离测量各种动力设备转速。

### □ 主要技术指标

测速范围: 0~1500r/min(转速比例1:1)

0~3000r/min(转速比例1:2)

精度等级: 1.5级(20±5℃)

工作环境: 温度 -25~55℃

相对湿度 5~100%(包括凝霜),

温度附加误差: 当温度每改变 10℃ 时示值附加误差不大于测量上限值 1.2%。

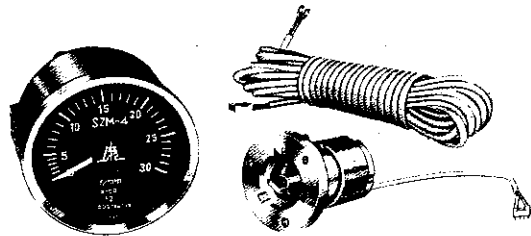
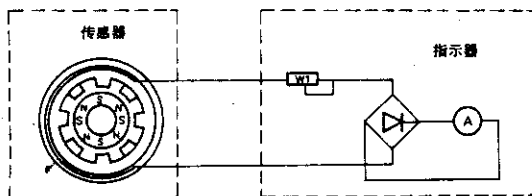
耐受机械力作用: 能承受加速度 10g 和冲击频率每分钟 60~100 次连续冲击 1000 次的运输颠簸。

重量: 指示器 590g 传感器 330g。

外形尺寸: 指示器  $\phi 107 \times 97$ mm 传感器  $\phi 64 \times 66.5$ mm。

### □ 工作原理

传感器主要由永久磁铁和感应线圈所组成,永久磁铁通过软轴与动力设备联接。当永久磁铁被带动旋转后在线圈中感应电流,通过导线传输给指示器,经过降压整流后带动广角度电流表指示被测转速。电原理图如下:



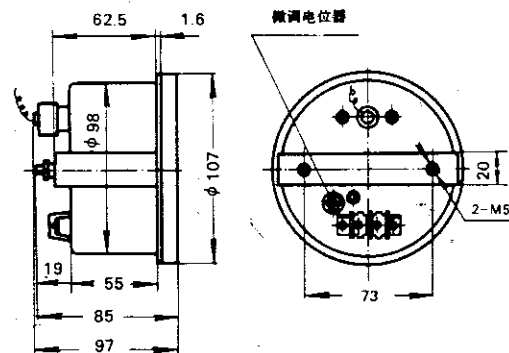
### □ 使用说明

- 使用时间: 可连续使用,使用中勿需加润滑油。
- 传感器与指示器应配套使用。
- 传输线阻值不大于 1.2Ω, 相等于采用 RVV2×16×0.15 规格的导线传输距离为 10m。如采用上述规格的导线每增加 10m 基本误差将相应的增大 0.2%。
- 在下列情况下需调正指示器反面的微调电位器: 传输线阻值偏大造成误差变大时; 传感器与指示器需调换其中之一而重新配套时; 如特殊需要一只传感器要带动二只指示器时。
- 在调节微调电位器时应先将锁紧螺母拧松,调正完毕后仍将锁紧螺母锁紧。

### □ 外形及安装尺寸

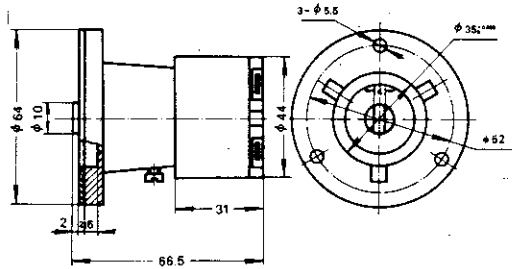
单位: mm

#### ● 指示器

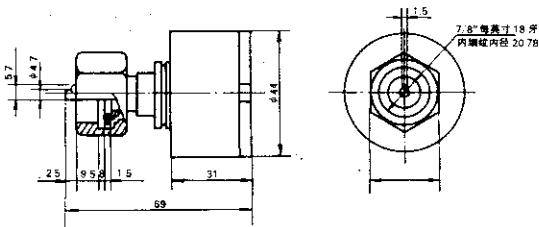


传感器

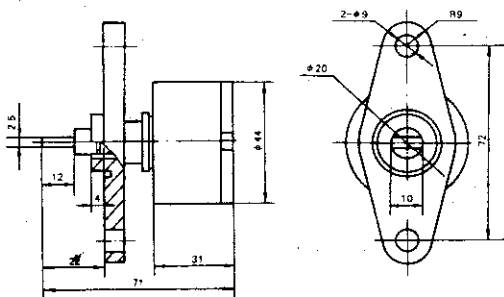
- SZM-4 SZM-4A



- SZM-4C



- SZM-4H



□ 订货须知

- 说明: 订货时请说明订购型号:

SZM-4  
SZM-4A  
SZM-4C  
SZM-4H