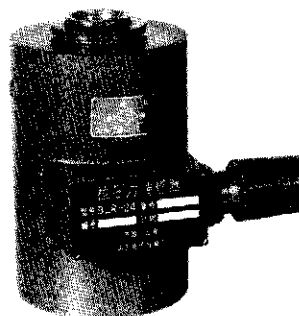


BLR-24

拉式负荷传感器



特点

- 全密封充氮型
- 高精度高稳定性
- 良好互换性

主要技术指标

灵敏度: $3\text{mV/V} \pm 0.1\%$
 非线性: $\pm 0.05\%$ RO
 滞后误差: 0.02% RO ($20 \sim 100\text{kg}$ 0.05% RO)
 重复性误差: 0.02% RO ($20 \sim 100\text{kg}$ 0.05% RO)
 激励电压: 推荐 $10 \sim 12\text{V}$ (AC 或 DC)
 最高 20V (AC 或 DC)
 零点输出: $\pm 1\%$ RO
 输入电阻: $350\Omega \pm 3.5\Omega$
 输出电阻: $350\Omega \pm 1.75\Omega$
 导线: $\phi 9.5\text{mm}$, 4 芯, 3m 长电缆
 绝缘电阻: 桥路端子对本体 $5000\text{M}\Omega$ 以上
 ($20 \sim 100\text{kg}$ $2000\text{m}\Omega$ 以上)
 温度补偿范围: $-10 \sim +70^\circ\text{C}$
 工作温度范围: $-20 \sim +100^\circ\text{C}$
 温度零点变化: 0.03% RO/ 10°C
 温度输出变化: 0.03% RL/ 10°C
 允许过载能力: 50% RL

注: RO 为额定输出(激励电压 = 10V)
 RL 为额定负荷(测试时 $g = 9.80665\text{m/s}^2$)

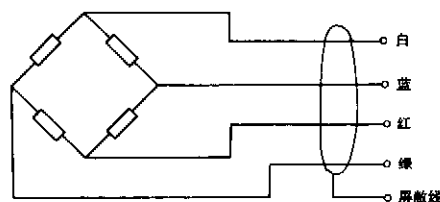
规格

20、50、100、200、500kg、1、2、5、20、*50、*100t
 (*为订制规格)

外形及安装尺寸规格

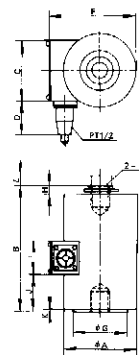
尺寸重量 规格	ϕA	B	C	D	E	F	ϕG	H	I	J	K	L	重量 (约)
20~100kg	89	115	67	39	M10×1.25,深14	106	32	6	40	18	1.5	6.5	3.1kg
200kg~1t	89	115	67	39	M12×1.25,深14	106	50	6	40	32	1.6	10	2.7kg
2~5t	89	150	67	39	M24×2,深30	106	64	9	40	46	1.6	18	4.3kg
10t	127	215	67	39	M39×2,深50	152	102	12	40	71	1.6	30	11.9kg
20t	165	290	67	39	M48×3,深65	193	145	15	40	80	1.6	27	27kg

传感器内电路示意图



输出: 绿(+) 蓝(-)
 输出: 红(+) 白(-)

单位: mm



单位: mm