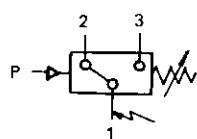
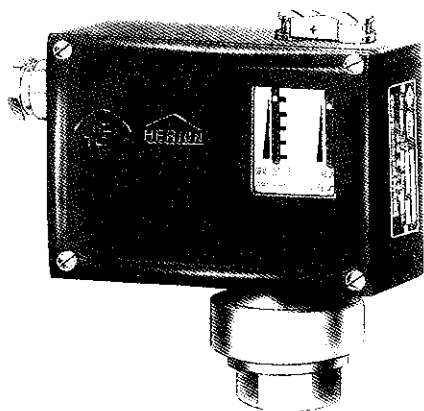


D502/7D、D502/7DK

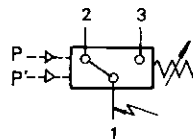
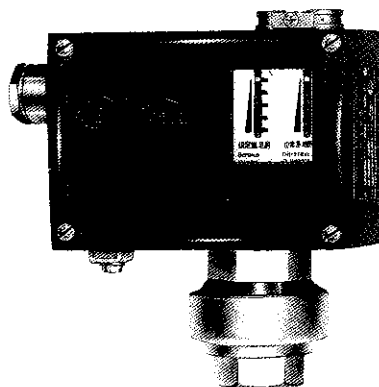
压力控制器



单刀双掷微动开关作用过程
接线端 1-3
压力上升至上切换值时接通
接线端 1-2
压力上升至上切换值时断开

D502/7D

防爆型压力控制器



单刀双掷微动开关作用过程
接线端 1-3
压力上升至上切换值时接通
接线端 1-2
压力上升至上切换值时断开

控制器采用波纹管式的传感器,可用于空气、气体、水蒸汽等中性气体和水、致冷剂,油等液体介质。控制器的设定值可调。调节范围 -0.1……2.5MPa。

主要技术性能

	普通型	防爆型
工作粘度	$<1 \times 10^{-3} \text{m}^2/\text{s}$	$<1 \times 10^{-3} \text{m}^2/\text{s}$
开关元件	微动开关	微动开关
防爆等级	—	Exde II CT5 合格证编号 GYB00108X
外壳防护等级	IP65(符合 DIN40050, 与 GB4208 中 IP65 相当)	IP54(符合 DIN40050, 与 GB4208 中 IP54 相当)
环境温度	-40℃~50℃	-40℃~50℃
介质温度	0~120℃	0~120℃
安装位置		压力接口垂直向下
抗振性能	D502/7D: $40\text{m}/\text{s}^2$ D502/7DK: $20\text{m}/\text{s}^2$	Max: $20\text{m}/\text{s}^2$
重复性误差	$\leq 1\%$	$\leq 1\%$
触点容量	AC 220V 6A(阻性)	DC 250V 0.25A(阻性) 60Wmax AC 250V 5A(阻性) 1250 V Amax

特点

可用于真空。

□ 规格

● D502/7D 切换差不可调

设定值调节范围 MPa	切换差不大于		最大允许压力* MPa	开关切换次数/分	压力传感器材料		接口 内螺纹	重量 kg	外形尺寸 图号		订货目录 编号	
	设定值范围 下限 MPa	设定值范围 上限 MPa			外壳	波纹管			普通型	防爆型	普通型	防爆型
-0.1……0	0.006	0.007	1	20	黄铜	不锈钢 00Gr17Ni 14M02 (316L)	G1/4"	1.0	01	04	0810100	0850180
-0.1……0.1	0.007	0.008	1				G1/4"	1.0	01	04	0810200	0850280
-0.1……0.16	0.008	0.009	1				G1/4"	1.0	01	04	0810300	0850380
-0.1……0.25	0.009	0.012	1				G1/4"	1.0	01	04	0810400	0850480
0……0.1	0.007	0.008	1				G1/4"	1.0	01	04	0811100	0851180
0……0.16	0.008	0.009	1				G1/4"	1.0	01	04	0811200	0851280
0.01……0.25	0.009	0.01	1				G1/4"	1.0	01	04	0811300	0851380
0.02……0.4	0.03	0.03	2				G1/4"	0.85	02	05	0811400	0851480
0.03……0.6	0.03	0.035	2				G1/4"	0.85	02	05	0811500	0851580
0.03……1	0.03	0.04	2				G1/4"	0.85	02	05	0811600	0851680
0.05……1.6	0.07	0.08	5				G1/4"	0.9	03	06	0811700	0851780
0.05……2.5	0.07	0.09	5				G1/4"	0.9	03	06	0811800	0851880

● D502/7D 切换差可调

设定值调节范围 MPa	切换差调节范围		最大允许压力* MPa	开关切换次数/分	压力传感器材料		接口 内螺纹	重量 kg	外形尺寸 图号		订货目录 编号	
	设定值范围 下限 MPa	设定值范围 上限 MPa			外壳	波纹管			普通型	防爆型	普通型	防爆型
-0.1……0	0.018…0.08	0.019…0.08	1	20	黄铜	不锈钢 00Gr17Ni 14M02 (316L)	G1/4"	1.05	01	04	0800100	0840180
-0.1……0.1	0.019…0.1	0.021…0.1	1				G1/4"	1.05	01	04	0800200	0840280
-0.1……0.16	0.02…0.2	0.022…0.2	1				G1/4"	1.05	01	04	0800300	0840380
-0.1……0.25	0.022…0.25	0.024…0.25	1				G1/4"	1.05	01	04	0800400	0840480
0……0.1	0.015…0.08	0.016…0.08	1				G1/4"	1.05	01	04	0801100	0841180
0……0.16	0.018…0.1	0.02…0.1	1				G1/4"	1.05	01	04	0801200	0841280
0.01……0.25	0.02…0.2	0.024…0.2	1				G1/4"	1.05	01	04	0801300	0841380
0.02……0.4	0.08…0.25	0.08…0.25	2				G1/4"	0.9	02	05	0801400	0841480
0.03……0.6	0.08…0.5	0.09…0.5	2				G1/4"	0.9	02	05	0801500	0841580
0.03……1	0.09…0.8	0.1…0.8	2				G1/4"	0.9	02	05	0801600	0841680
0.05……1.6	0.17…1.2	0.19…1.2	5				G1/4"	0.95	03	06	0801700	0841780
0.05……2.5	0.18…2	0.2…2	5				G1/4"	0.95	03	06	0801800	0841880

● D502/7DK 切换差不可调(小切换差, 无防爆型)

设定值调节范围 MPa	切换差不大于		最大允许压力* MPa	开关切换次数/分	压力传感器材料		接口 内螺纹	重量 kg	外形尺寸 图号	订货目录 编号
	设定值范围 下限 MPa	设定值范围 上限 MPa			外壳	波纹管				
-0.1……0	0.003	0.0045	1	20	黄铜	不锈钢 00Gr17Ni 14M02 (316L)	G1/4"	1.0	01	0810107
-0.1……0.1	0.003	0.005	1				G1/4"	1.0	01	0810207
-0.1……0.16	0.003	0.0065	1				G1/4"	1.0	01	0810307
-0.1……0.25	0.0045	0.01	1				G1/4"	1.0	01	0810407
0……0.1	0.003	0.0045	1				G1/4"	1.0	01	0811107
0……0.16	0.003	0.006	1				G1/4"	1.0	01	0811207
0.01……0.25	0.0045	0.007	1				G1/4"	1.0	01	0811307
0.02……0.4	0.012	0.016	2				G1/4"	0.85	02	0811407
0.03……0.6	0.015	0.02	2				G1/4"	0.85	02	0811507
0.03……1	0.018	0.03	2				G1/4"	0.85	02	0811607
0.05……1.6	0.03	0.05	5				G1/4"	0.9	03	0811707
0.05……2.5	0.03	0.06	5				G1/4"	0.9	03	0811807

注: *) 在实际工作中, 即使短暂的压力峰值也不能超过此值。

